

Ouverture sociale dans les Grandes écoles

décembre 2019

COMMENT MESURER LA DIVERSITÉ SOCIALE DANS LES GRANDES ÉCOLES



Qu'est-ce
qu'un **ERCS** ?

DÉFINITION

un étudiant **répondant aux critères sociaux** est un étudiant qui est boursier CROUS ou qui **serait boursier CROUS s'il avait poursuivi un schéma d'études classique**.

Les boursiers CROUS

+

Les étudiants répondant
aux critères CROUS mais ne
bénéficiant pas de bourse CROUS

PARMI

- les apprentis
- les contrats de professionnalisation
- les étudiants rémunérés (fonctionnaires/stagiaires)

= **ERCS**

soit étudiants répondant aux critères sociaux

liste non exhaustive

= **30%**
 d'étudiants répondant
aux critères sociaux
(ERCS)

 + **3 pts** à périmètre constant*

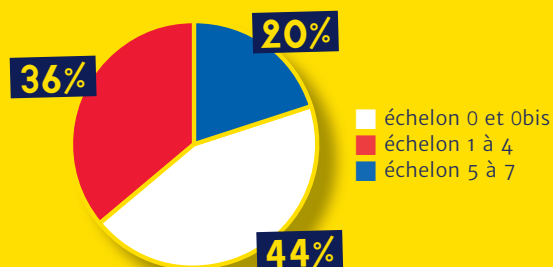
RÉPARTITION PAR TYPE D'ÉCOLE

- ↳ ingénieurs **31%**
- ↳ management **31%**
- ↳ autres spécialités **28%**

Le taux ERCS s'échelonne de 8% à 55% selon les écoles

Taux de boursiers Crous

27% de boursiers **CROUS**
stable à périmètre constant*



**Le taux de boursiers CROUS s'échelonne
de 8% à 49% selon les écoles**

RÉPARTITION PAR TYPE D'ÉCOLE

- ↳ ingénieurs **30%**
- ↳ management **20%**
- ↳ autres spécialités **27%**

Taux d'alternance

18% d'**alternants**
par école

+ **7 pts**
à périmètre constant*

RÉPARTITION PAR TYPE D'ÉCOLE

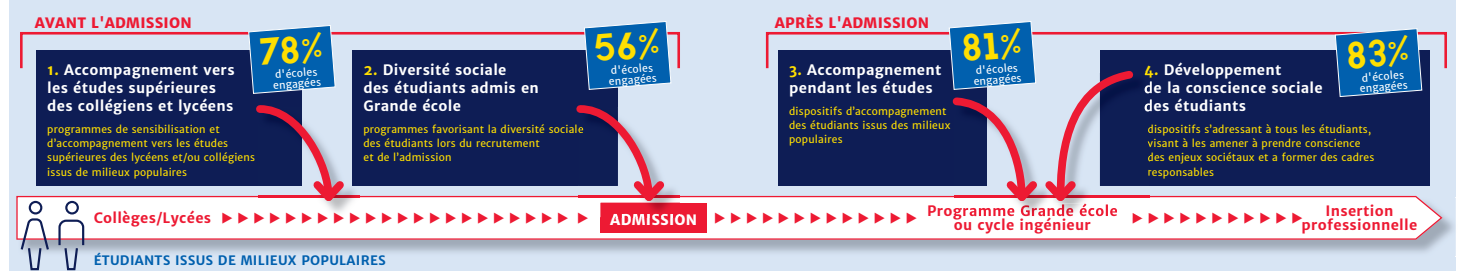
- ↳ ingénieurs **17%** + 6 pts
- ↳ management **24%** + 13 pts
- ↳ autres spécialités **7%**

alternance = apprentis et contrat de professionnalisation

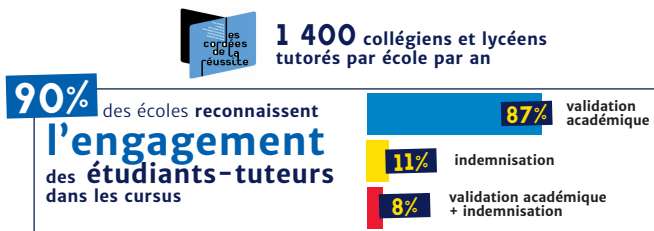
* périmètre constant = les 55 écoles ayant répondu à la fois aux baromètres de l'ouverture sociale en 2015 et en 2019

Un engagement fort : à enjeux complexes, réponses multiples

TYPES D'ACTIONS MENÉES EN MATIÈRE D'OUVERTURE SOCIALE



1. ACCOMPAGNEMENT VERS LES ÉTUDES SUPÉRIEURES DE COLLÉGIENS ET LYCÉENS



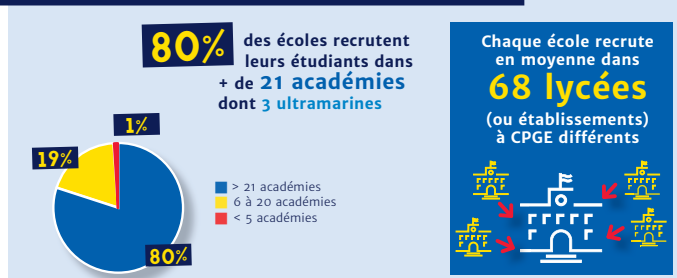
3. ACCOMPAGNEMENT PENDANT LES ÉTUDES

Des étudiants accompagnés : aide financière, tutorat académique et professionnel.

260 K€ + 60 K€ de bourses sur critères sociaux redistribuées par école (hors bourses CROUS, bourses de mobilité et d'excellence)
à périmètre constant*

base 51 écoles ayant répondu à cette question

2. DIVERSITÉ SOCIALE DES ÉTUDIANTS ADMIS EN GRANDE ÉCOLE



4. DÉVELOPPEMENT DE LA CONSCIENCE SOCIALE DES ÉTUDIANTS

Un ENJEU PÉDAGOGIQUE FORT pour **87%** des écoles

49% des étudiants sont engagés dans des actions sociales reconnues dans leur cursus

base 49 écoles ayant répondu à cette question

AUGMENTATION DES BUDGETS DÉDIÉS À L'OUVERTURE SOCIALE

300 K€
+100 K€
à périmètre constant*

alloués par école aux programmes dédiés à l'ouverture sociale (hors masse salariale)

UNE AUGMENTATION DES MOYENS HUMAINS DÉDIÉS À L'OUVERTURE SOCIALE

52% des écoles ont mis en place une structure dédiée à l'ouverture sociale

- RÉPARTITION PAR TYPE D'ÉCOLE
- ⇒ ingénieurs 45%
 - ⇒ management 67%
 - ⇒ autres spécialités 42%

1,6 Équivalents Temps Plein (ETP) dédiés à l'ouverture sociale par école

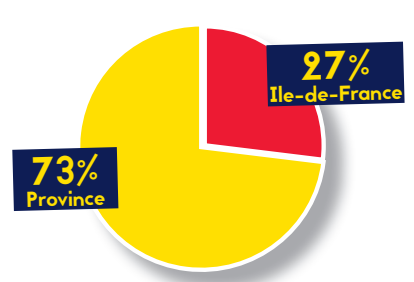
À périmètre constant*

| Moyens humains ETP | 2015 | 2019 |
|--------------------|------|------|
| | 1,7 | 2,1 |

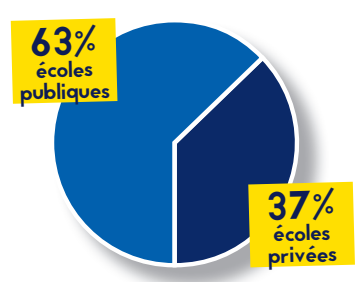
TYPLOGIE DES ÉCOLES AYANT RÉPONDU

- RÉPARTITION PAR TYPE D'ÉCOLE
- ⇒ ingénieurs 62%
 - ⇒ management 24%
 - ⇒ autres spécialités 14%

IMPLANTATION GÉOGRAPHIQUE



STATUT



97 Grandes écoles membres de la CGE ayant répondu en 2019

55 Grandes écoles membres de la CGE ayant répondu en 2015 et 2019 = périmètre constant

30 Grandes écoles membres de la CGE étant partenaires d'Article1

Retrouvez le baromètre CGE 2019 de l'ouverture sociale dans les Grandes écoles sur www.cge.asso.fr

Contact : Conférence des grandes écoles : 11, rue Carrier-Belleuse – 75015 Paris
01 46 34 08 42 – communication@cge.asso.fr – www.cge.asso.fr