

APHEC

Association des Professeurs
des classes préparatoires
économiques et commerciales



Vous êtes lycéen en voie générale ou technologique STMG ?

Choisissez les Classes Préparatoires aux Grandes Écoles de Management

Les écoles de management françaises font partie
des meilleures du monde.

Diplôme
BAC+5

Voie d'accès
la plus efficace
aux Grandes
Écoles de
Management

Excellence
académique

Débouché
professionnel
assuré



Informez-vous auprès de l'APHEC sur :

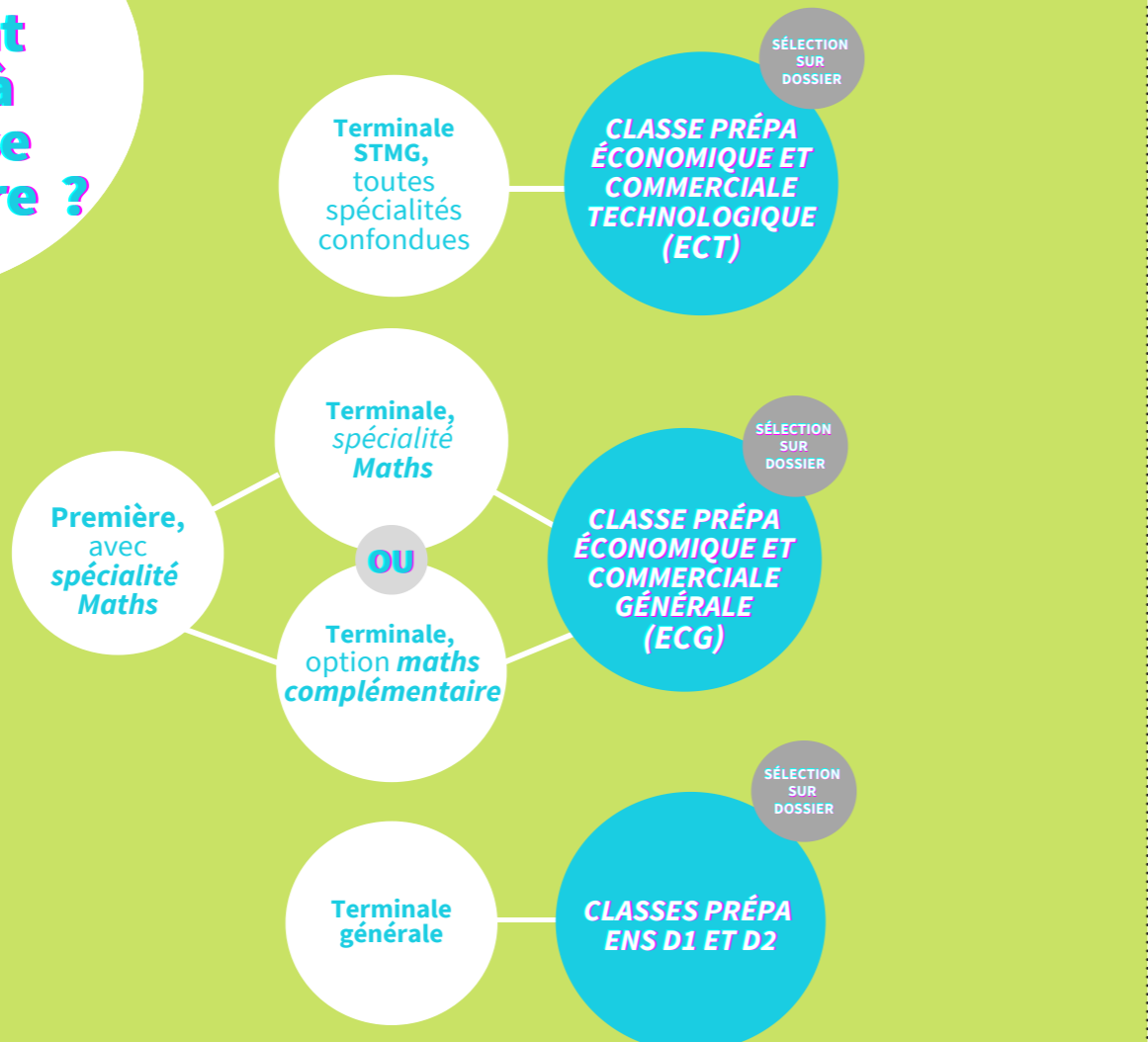


@APHEC_Twit



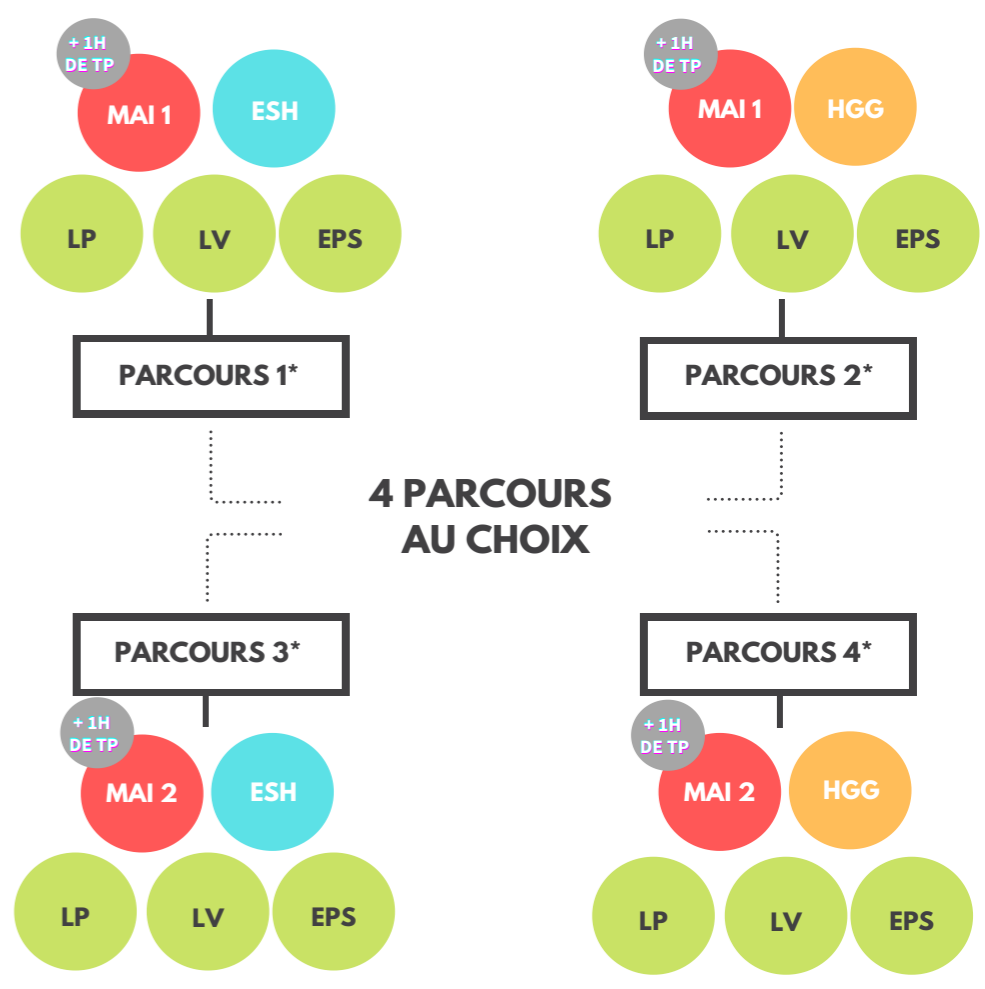
www.infoprepa.com

Comment accéder à une classe préparatoire ?



Quels contenus en classe prépa ECG ?

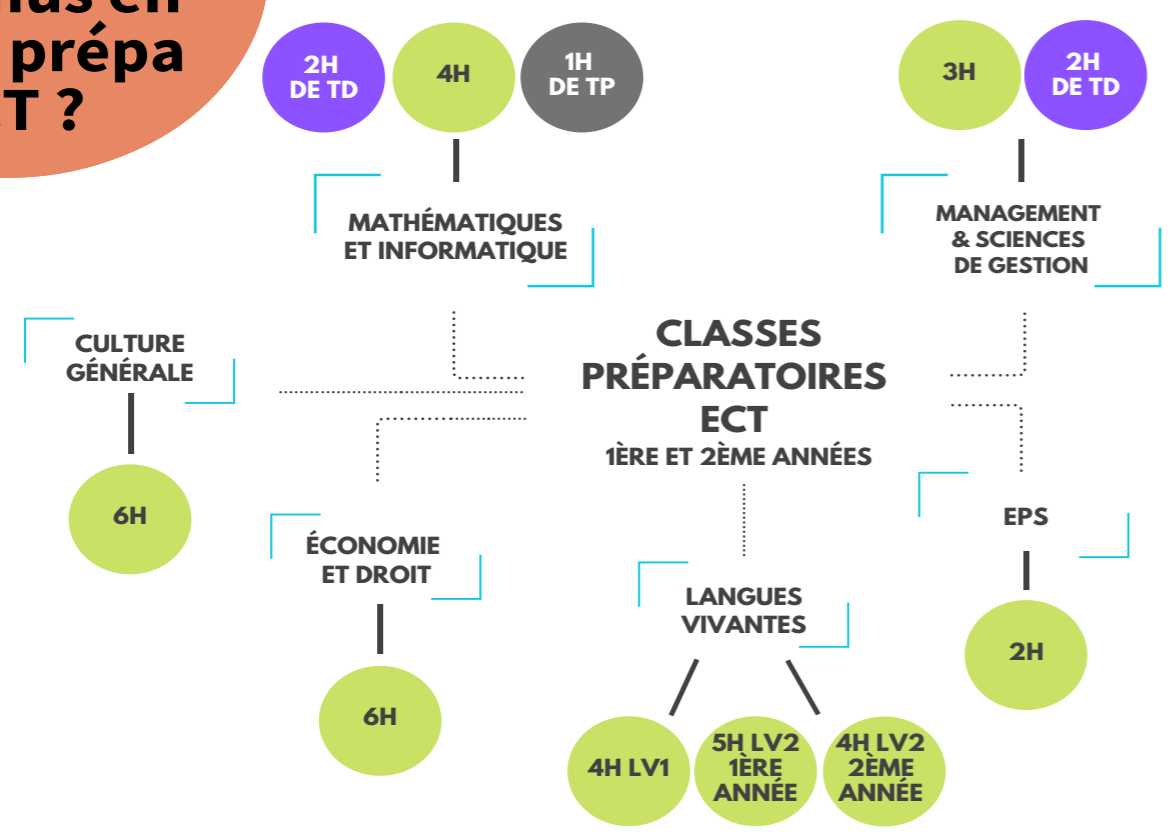
- COMMUN**
 - 3H LV1 + 3H LV2 : Langues Vivantes
 - 6H de LP : Littérature et Philosophie
 - 2H d'EPS : Éducation Physique et Sportive
- OPTIONS**
 - 8h de ESH : Économie, Sociologie et Histoire du monde contemporain
 - OU
 - 7H de HGG : Histoire, Géographie et Géopolitique du monde contemporain
 - ET
 - 6H + 2H de MAI 1 : Mathématiques Appliquées et Informatique
 - OU
 - 7H + 2H de MAI 2 : Mathématiques Approfondies et Informatique



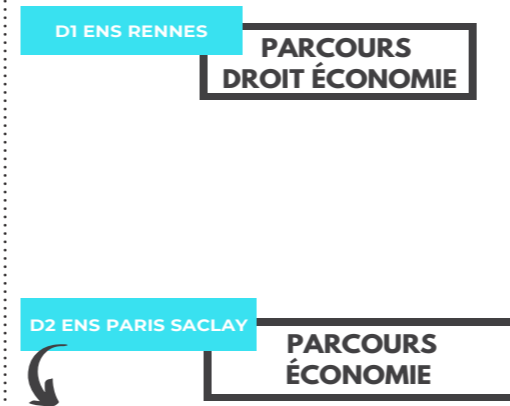
4 PARCOURS AU CHOIX

*4 parcours possibles selon l'offre des lycées.

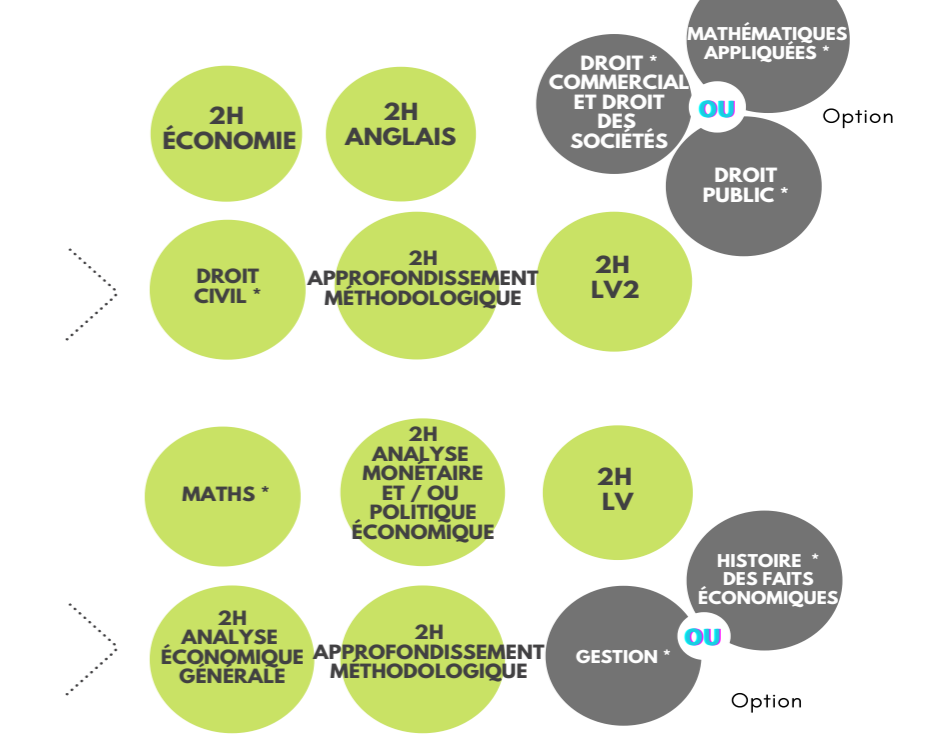
Quels contenus en classe prépa ECT ?



Quels contenus en classe prépa ENS D1/D2 ?



*2H en première année et 3H en deuxième année



Aux enseignements en CPGE s'ajoutent ceux dispensés à l'université (L1 et L2). Des conventions sont systématiquement signées entre le lycée et son université de rattachement pour organiser au mieux l'emploi du temps des étudiants ainsi que pour organiser de manière égale le partage des ECTS.

Pourquoi choisir une classe préparatoire aux Grandes Écoles de Management ?

GRATUITÉ

- Durant les deux années de classe préparatoire

DIPLÔME BAC +5

- Préparation d'un master reconnu internationalement et non d'un Bachelor (Bac +3)

ENVIRONNEMENT DE TRAVAIL STIMULANT

- Culture générale et pluridisciplinarité
- Acquisition de méthodes de travail
- Des compétences reconnues par les entreprises

SOLIDE FORMATION

- Sens du collectif
- Entraide entre étudiants
- Cadre de travail privilégié

ASSURER SON AVENIR

- Emploi dès la sortie de l'École
- Salaire annuel moyen entre 32 000 et 40 000 euros brut, en début de carrière

LIBERTÉ DE CHOIX

- Un concours qui classe les étudiants mais qui ne les élimine pas
- 25 Grandes Écoles de Management accessibles
- Possibilité de poursuivre en 3ème année de licence à la suite de la prépa

“ Système stimulant de notation qui nous pousse à dépasser nos limites et à donner à chaque fois le meilleur de nous-mêmes.

- Jacques -
2ème année en Classe Préparatoire
Économique et Commerciale Générale

C'est une aventure dans laquelle on s'est lancé et dans laquelle on s'est engagé, je pense que cela nous a fait beaucoup mûrir. On a appris sur nous-mêmes, en rigueur, en capacité de travail, en autonomie...

- Assia -
2ème année en Classe Préparatoire
Économique et Commerciale Générale ”

“ La prépa incarne l'égalité des chances. En effet, en terminale, elle m'est apparue comme un espoir de pouvoir accéder à des métiers hautement qualifiés.

- Juelma -
2ème année de Classe Préparatoire
Économique et Commerciale Technologique

Les professeurs prennent leur temps en dehors des cours pour nous aider, nous motiver. Nous sommes accompagnés.

- Adrien -
2ème année en Classe Préparatoire
Économique et Commerciale Technologique ”

