

SÉJOUR EN IMMERSION AUX ÉTATS-UNIS

pour les élèves de classes préparatoires

Organisé par SKEMA Business School et l'APHEC

26 JUIN - 14 JUILLET 2023



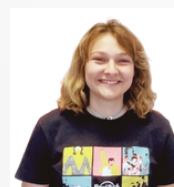
Depuis près de 10 ans déjà, SKEMA BUSINESS SCHOOL et l'APHEC proposent aux élèves de classes préparatoires un séjour de trois semaines en immersion sur un campus américain en Caroline du Nord.

UNE EXPÉRIENCE À L'INTERNATIONAL DÈS LA PRÉPA !

Profitez de cette opportunité pour préparer vos concours avec efficacité, et de façon originale et divertissante.

Au programme :

- Participez à des visites, des conférences, des activités en phase avec votre programme,
- Perfectionnez votre niveau d'anglais tout en découvrant une culture différente,
- Vivez une expérience multiculturelle forte et enrichissante qui vous offre un avant-goût de la mobilité !



Léone

Élève de CPGE à Paris
Participante en 2022

“ Je recommande vraiment ce programme ! Je suis venue ici pour progresser en anglais mais aussi découvrir les États-Unis, et mes attentes ont été largement remplies. Les cours étaient vraiment super : on a fait énormément de grammaire, de civilisation ; pour le programme de prépa, c'est parfait. On a aussi fait plein de visites très intéressantes et j'ai été agréablement surprise. ”



sejour-usa@skema.edu



<https://www.skema-bs.fr/campus/campus-raleigh/sejour-immersion>

skema
BUSINESS SCHOOL

APHEC
Association des Professeurs
des classes préparatoires
économiques et commerciales



UNE VÉRITABLE IMMERSION CULTURELLE

DES COURS, CONFÉRENCES ET DÉBATS SUR DES SUJETS DE FOND

- L'histoire de Raleigh et de la Caroline du Nord
- La vie politique d'un État américain
- Les grandes institutions : l'exécutif, le législatif et le judiciaire
- Les grands enjeux de société : immigration, religion, santé, éducation
- La vie économique et la diversité des entreprises: le "Research Triangle Park", les multinationales et start-ups, l'imbrication business/education
- Le concept de "community " avec une demi-journée de bénévolat

DES ACTIVITÉS DIVERTISSANTES ET VARIÉES

- Excursions les week-ends :
 - 3 jours à Washington, D.C.
 - 2 jours à Charlottesville (Virginie)
- Visite guidée du campus de North Carolina State University (infrastructures sportives, bibliothèque ultra-moderne, etc.)
- Découverte de la ville de Raleigh
- Visites de musées
- Match de baseball : à la découverte d'un sport américain culte

UNE IMMERSION LINGUISTIQUE ENRICHISSANTE

- Cours d'anglais approfondis, adaptés aux besoins des étudiants (petits groupes, sujets des concours pris en compte, etc.)
- Ateliers pour optimiser la langue écrite (traduction, authenticité, naturel, efficacité) et l'expression orale (exercices de prononciation, comment faire un discours efficace, etc.)
- Professeurs d'anglais américains et français, de l'APHEC et de SKEMA Business School



sejour-usa@skema.edu

skema
BUSINESS SCHOOL

APHEC
Association des Professeurs
des classes préparatoires
économiques et commerciales

UN PROGRAMME DE 3 SEMAINES

**Du lundi 26 juin
au vendredi 14 juillet 2023***

***Arrivée à Raleigh le dimanche 25 juin,
départ le samedi 15 juillet 2023**

INSCRIPTION

Du 14 novembre 2022 au 1er mai 2023

CONDITIONS DE PARTICIPATION :

- Être étudiant de CPGE
- Être parmi les 25 premiers inscrits
- Payer :
 - Un acompte de 20% (500€) à l'inscription
 - Le solde de 80% (2000€) le 31 mai 2023 au plus tard

LIEN : [Cliquez ici pour vous inscrire !](#)

PRIX : 2500€

INCLUS : les cours, activités et visites, l'hébergement, le transport, les petits-déjeuners et les dîners.

NON INCLUS :

- Le billet d'avion France-Raleigh *
- L'ESTA, autorisation de voyage (\$21)
- Les déjeuners (~\$10-\$25)
- L'assurance santé

** Les participants ont la possibilité de voyager sur les mêmes vols qu'une accompagnatrice de l'APHEC. Ces vols seront communiqués par email début 2023.*

FORMALITÉS DE VOYAGE

DOCUMENTS :

- Passeport en cours de validité (valide au moins jusqu'en janvier 2024)
- ESTA (Electronic System for Travel Authorization)
- Justificatif d'un schéma vaccinal complet (COVID-19)
- Assurance santé

Les participants recevront deux guides pratiques contenant toutes les informations nécessaires à la préparation de ce séjour (vols recommandés, programme détaillé, contacts sur place, météo, etc.).



HÉBERGEMENT

Chambres dans une résidence universitaire sur le campus de North Carolina State University

- 2 participants par chambre
- Possibilité de choisir son/sa colocataire

Découvrez les photos de la résidence [ici](#).



REPAS

• Petits-déjeuners et dîners (inclus) : cafétéria de la résidence la semaine, hotels et restaurants le week-end

• Déjeuners (non-inclus) : restaurants et food trucks sur le campus et à proximité des sites visités (~\$10-\$25)



TRANSPORT

- Bus scolaire pour aller à SKEMA
- Navette privée pour les visites et les déplacements le week-end

Le transport entre l'aéroport et la résidence universitaire est assuré à condition d'arriver le 25 juin et de partir le 15 juillet.



ENCADREMENT

Une professeure référente de l'APHEC ainsi que les coordinatrices du programme à SKEMA seront présentes durant tout le séjour.



sejour-usa@skema.edu

skema
BUSINESS SCHOOL

APHEC
Association des Professeurs
des classes préparatoires
économiques et commerciales